



Zielone Komorowice

Etap 3

134 m²
POWIERZCHNI
DOMU

105.49m² powierzchni
użytkowej

+28.50 m²

poddasze nieużytkowe

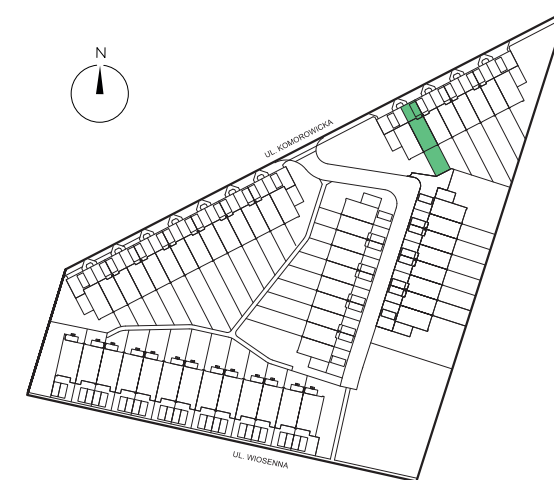
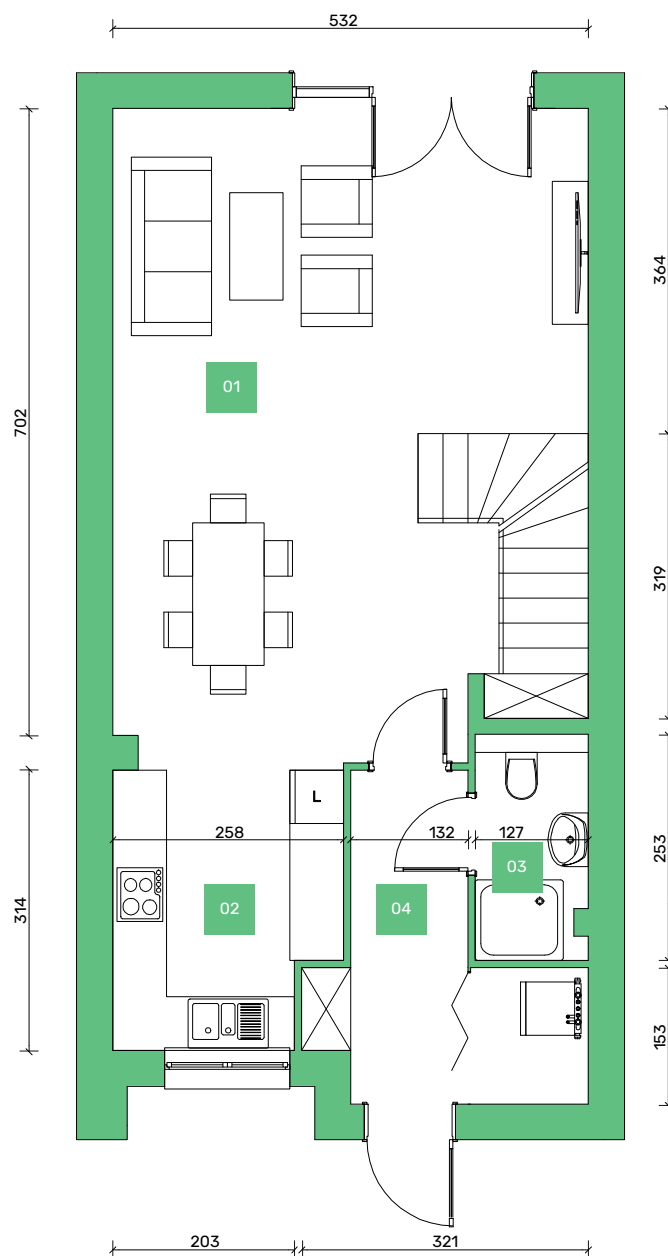
Biuro sprzedaży

Galeria Wnętrz Domar
Braniborska 14, Wrocław
Parter

+48 609 027 259
+48 607 839 196

Inwestycja realizowana przez:

DOMAR
development



Dom 7 PARTER

01	POKÓJ DZIENNY*	38,66 m ²
02	KUCHNIA	7,66 m ²
03	WC	3,07 m ²
04	KORYTARZ	7,35 m ²
05	POKÓJ	13,90 m ²
06	POKÓJ	8,96 m ²
07	GABINET	11,75 m ²
08	ŁAZIENKA	5,45 m ²
09	GARDEROBA	4,22 m ²
10	PRZEDPOKÓJ	4,47 m ²

105,49 m²

POWIERZCHNIA OGRODU	56,34 m ²
POWIERZCHNIA DZIAŁKI	159,00 m ²

* POWIERZCHNIA POKOJU DZIENNEGO
UWZGLĘDNIĄ POWIERZCHNIE SCHODÓW

Materiał reklamowy ma charakter poglądowy i nie stanowi oferty w rozumieniu Kodeksu Cywilnego. Wszystkie wymiary podane są w świetle ścian otynkowanych. Powierzchnie pomieszczeń liczone wg PN-ISO 9836:1997. Wyposażenie łazienek i kuchni jest przykładowe, meble i urządzenia służą celom poglądowym.



Zielone Komorowice

Etap 3

134 m²
POWIERZCHNI
DOMU

105.49m² powierzchni
użytkowej

+28.50 m²

poddasze nieużytkowe

KARTA PODDASZE

NA NASTĘPNEJ STRONIE

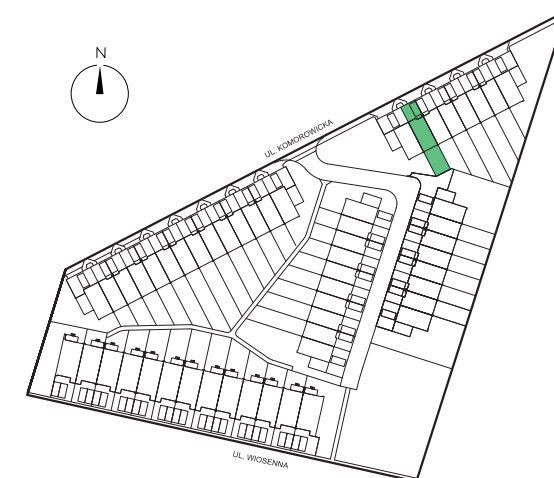
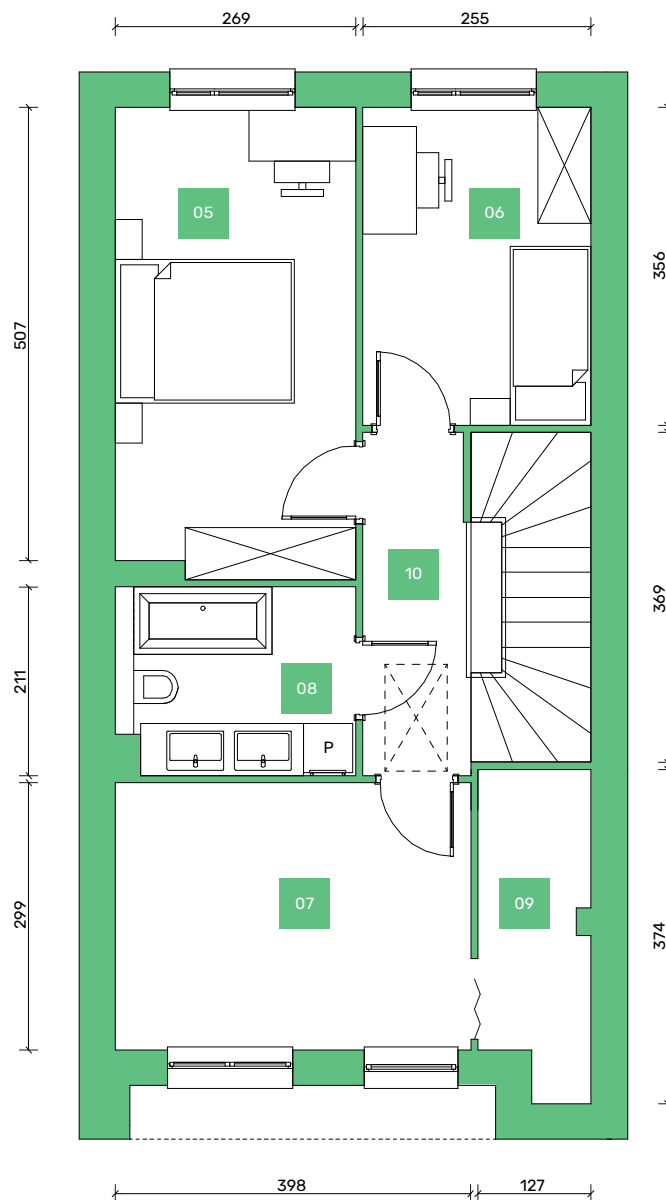
Biuro sprzedaży

Galeria Wnętrz Domar
Braniborska 14, Wrocław
Parter

+48 609 027 259
+48 607 839 196

Inwestycja realizowana przez:

DOMAR
development



Dom 7 PIĘTRO

01	POKÓJ DZIENNY*	38,66 m ²
02	KUCHNIA	7,66 m ²
03	WC	3,07 m ²
04	KORYTARZ	7,35 m ²
05	POKÓJ	13,90 m ²
06	POKÓJ	8,96 m ²
07	GABINET	11,75 m ²
08	ŁAZIENKA	5,45 m ²
09	GARDEROBA	4,22 m ²
10	PRZEDPOKÓJ	4,47 m ²

105,49 m²

POWIERZCHNIA OGRODU	56,34 m ²
POWIERZCHNIA DZIAŁKI	159,00 m ²

* POWIERZCHNIA POKOJU DZIENNEGO
UWZGLĘDNIŁA POWIERZCHNIE SCHODÓW

Materiał reklamowy ma charakter poglądowy i nie stanowi oferty w rozumieniu Kodeksu Cywilnego. Wszystkie wymiary podane są w świetle ścian otynkowanych. Powierzchnie pomieszczeń liczone wg PN-ISO 9836:1997. Wyposażenie łazienek i kuchni jest przykładowe, meble i urządzenia służą celom poglądowym.



Zielone Komorowice

Etap 3

134 m²
POWIERZCHNI
DOMU

105.49m² powierzchni
użytkowej

+28.50 m²

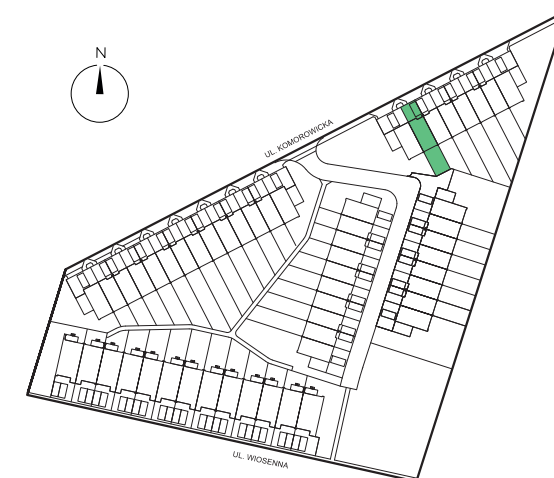
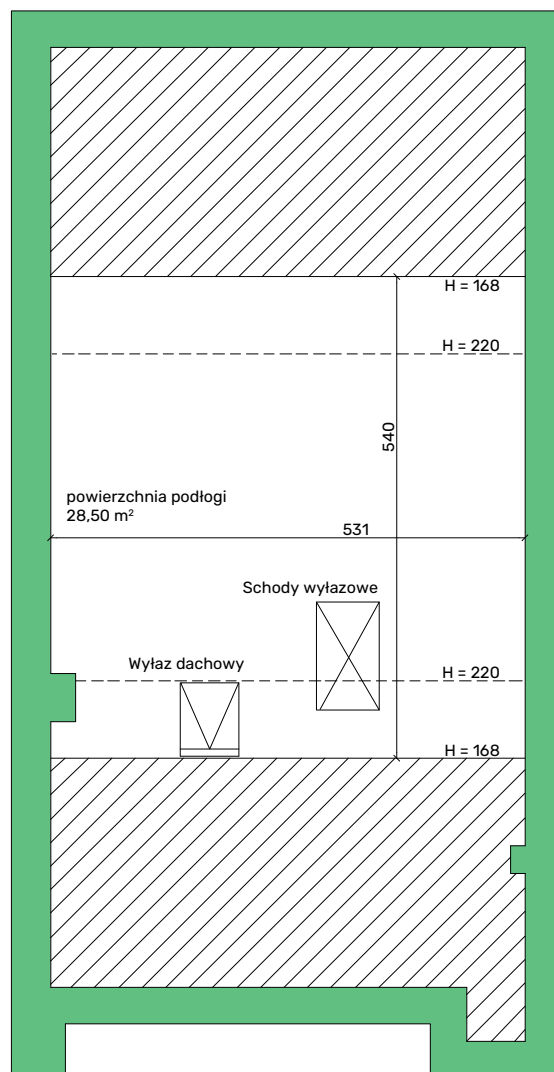
poddasze nieużytkowe

Biuro sprzedaży

Galeria Wnętrz Domar
Braniborska 14, Wrocław
Parter
+48 609 027 259
+48 607 839 196

Inwestycja realizowana przez:

DOMAR
development



Dom 7 Poddasze

POWIERZCHNIA PODŁOGI

28,50 m²

Materiał reklamowy ma charakter poglądowy i nie stanowi oferty w rozumieniu Kodeksu Cywilnego. Wszystkie wymiary podane są w świetle ścian otynkowanych. Powierzchnie pomieszczeń liczone wg PN-ISO 9836:1997. Wyposażenie łazienek i kuchni jest przykładowe, meble i urządzenia służą celom poglądowym.