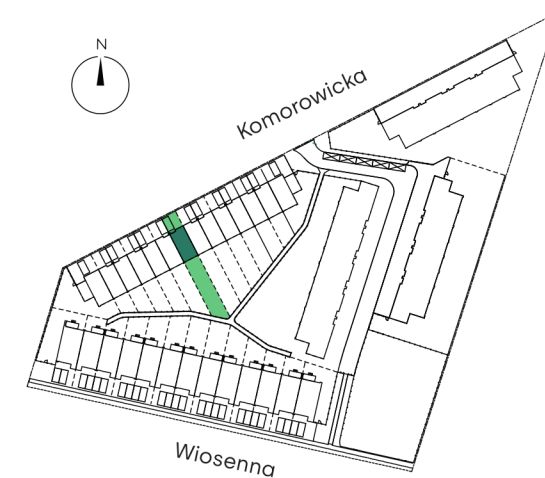
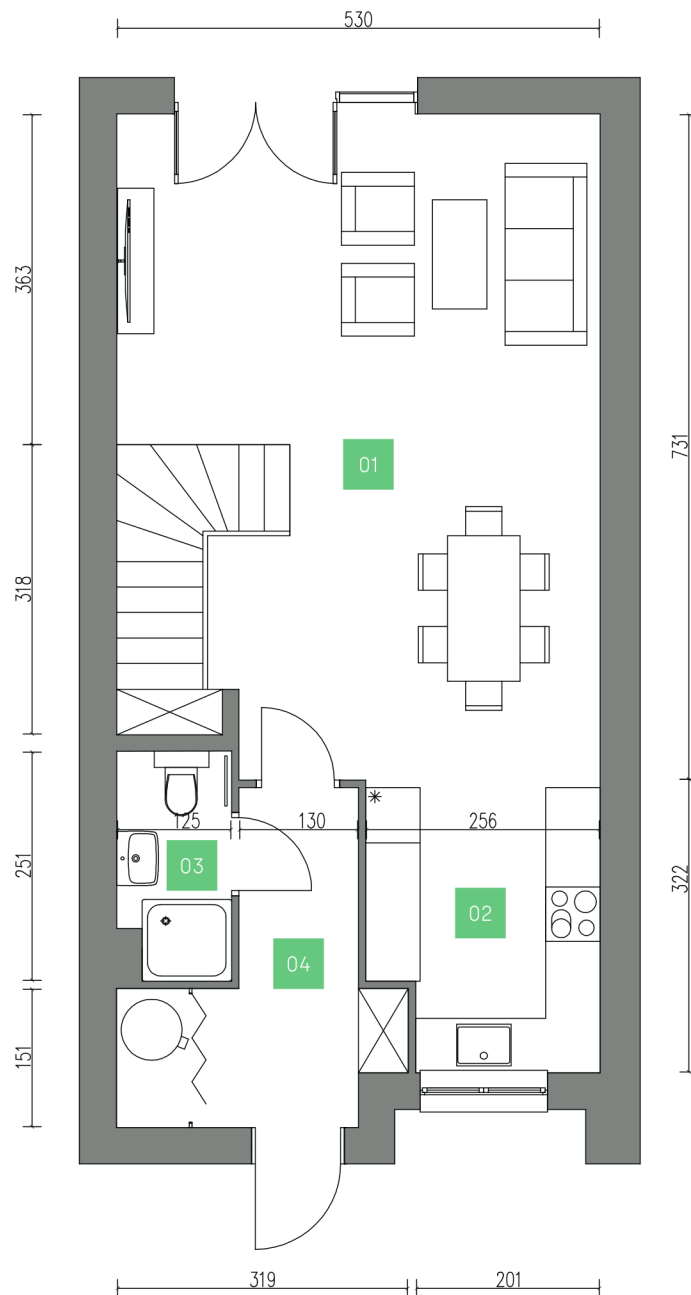


**Biuro sprzedaży**

Galeria Wnętrz Domar  
Braniborska 14, Wrocław  
Poziom 2  
+48 609 027 259  
+48 607 839 196

Inwestycja realizowana przez:



## Dom 26 Parter

01	Pokój dzienny*	38,72 m <sup>2</sup>
02	Kuchnia	7,69 m <sup>2</sup>
03	Łazienka	2,96 m <sup>2</sup>
04	Korytarz	7,35 m <sup>2</sup>
05	Pokój	10,56 m <sup>2</sup>
06	Pokój	10,73 m <sup>2</sup>
07	Garderoba	12,45 m <sup>2</sup>
08	Łazienka	7,44 m <sup>2</sup>
09	Garderoba	2,13 m <sup>2</sup>
10	Przedpokój	5,28 m <sup>2</sup>

**105,31 m<sup>2</sup>**

Powierzchnia ogrodu	137,22 m <sup>2</sup>
Powierzchnia działki	240,20 m <sup>2</sup>

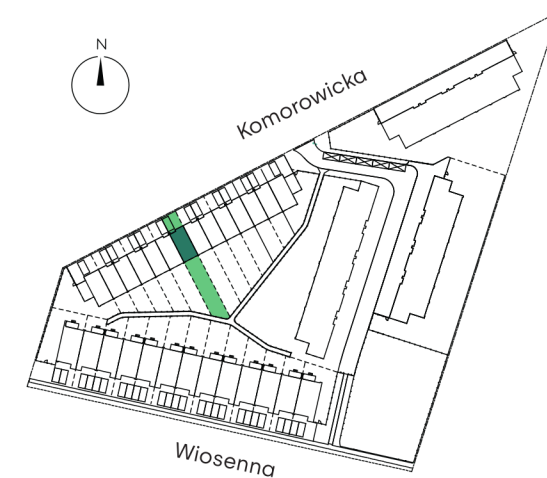
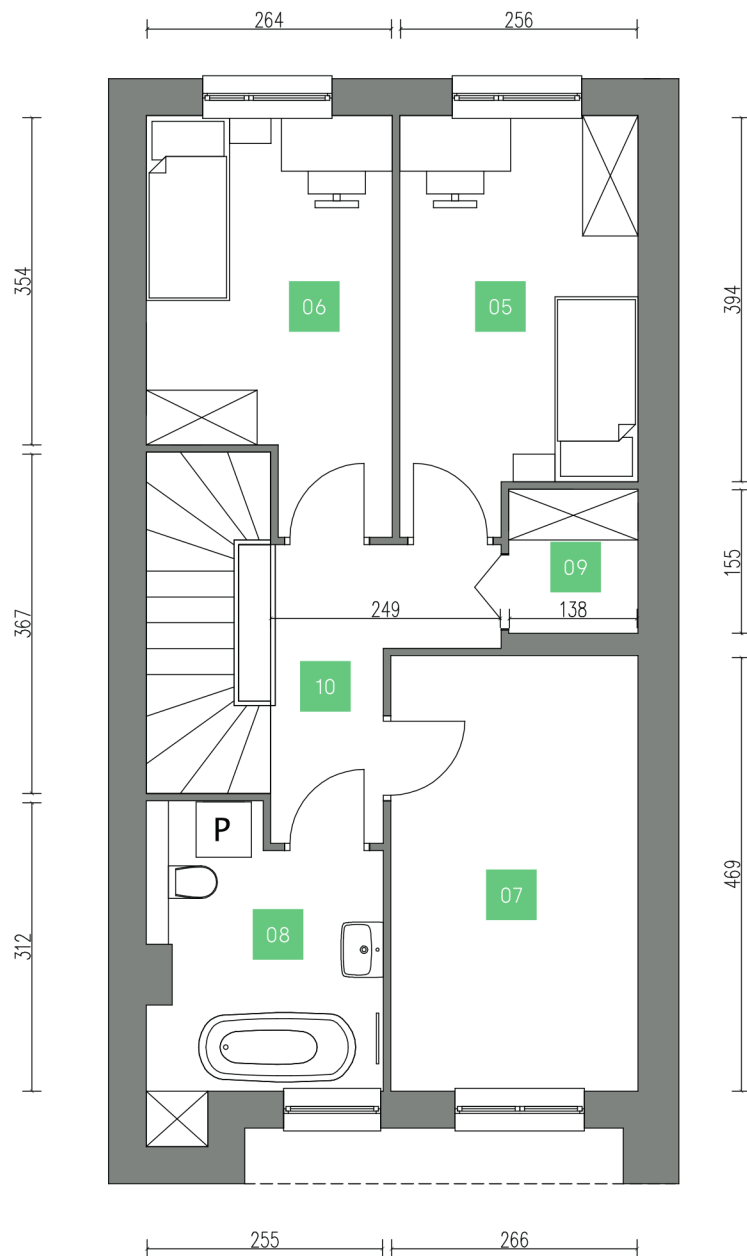
\* Powierzchnia pokoju dziennego  
uwzględnia powierzchnie schodów

Materiał reklamowy ma charakter poglądowy i nie stanowi oferty w rozumieniu Kodeksu Cywilnego. Wszystkie wymiary podane są w świetle ścian otynkowanych, wymiary pomieszczeń w procesie budowlanym mogą ulec zmianie. Powierzchnie pomieszczeń liczone wg PN-ISO 9836:1997. Wyposażenie łazienek i kuchni jest przykładowe, meble i urządzenia służą celom poglądowym.

**Biuro sprzedaży**

Galeria Wnętrz Domar  
Braniborska 14, Wrocław  
Poziom 2  
+48 609 027 259  
+48 607 839 196

Inwestycja realizowana przez:



## Dom 26 Piętro

01	Pokój dzienny*	38,72 m <sup>2</sup>
02	Kuchnia	7,69 m <sup>2</sup>
03	Łazienka	2,96 m <sup>2</sup>
04	Korytarz	7,35 m <sup>2</sup>
05	Pokój	10,56 m <sup>2</sup>
06	Pokój	10,73 m <sup>2</sup>
07	Garderoba	12,45 m <sup>2</sup>
08	Łazienka	7,44 m <sup>2</sup>
09	Garderoba	2,13 m <sup>2</sup>
10	Przedpokój	5,28 m <sup>2</sup>

**105,31 m<sup>2</sup>**

Powierzchnia ogrodu	137,22 m <sup>2</sup>
Powierzchnia działki	240,20 m <sup>2</sup>

\* Powierzchnia pokoju dziennego  
uwzględnia powierzchnie schodów

Materiał reklamowy ma charakter poglądowy i nie stanowi oferty w rozumieniu Kodeksu Cywilnego. Wszystkie wymiary podane są w świetle ścian otynkowanych, wymiary pomieszczeń w procesie budowlanym mogą ulec zmianie. Powierzchnie pomieszczeń liczone wg PN-ISO 9836:1997. Wyposażenie łazienek i kuchni jest przykładowe, meble i urządzenia służą celom poglądowym.



## Zielone Komorowice

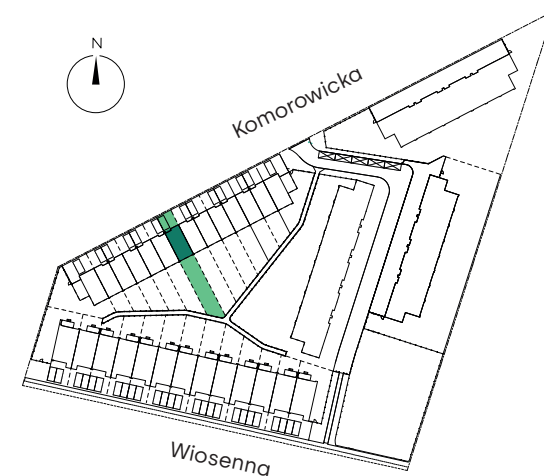
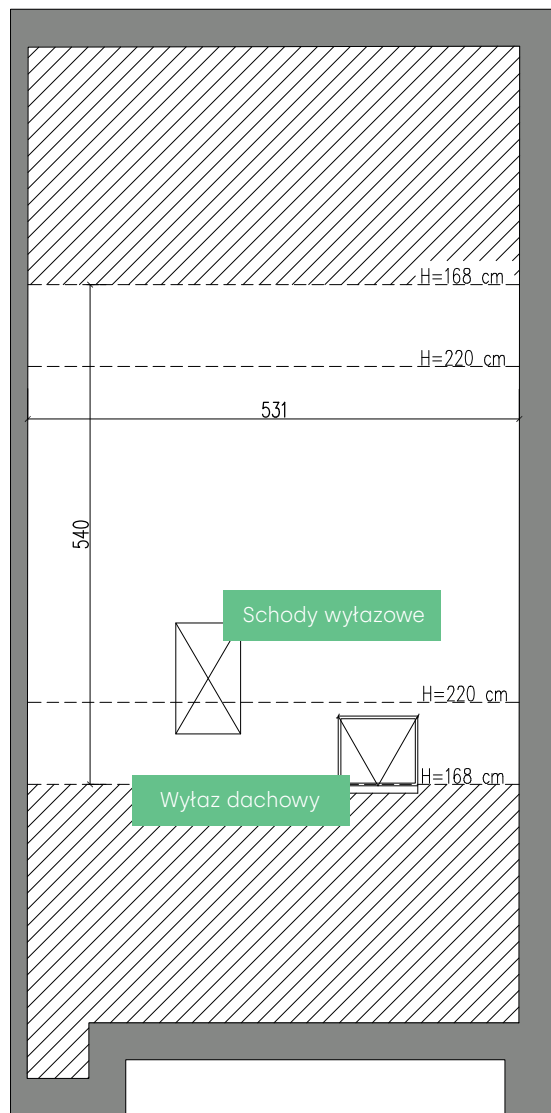
miejsce z dobrą energią

### Biuro sprzedaży

Galeria Wnętrz Domar  
Braniborska 14, Wrocław  
Poziom 2  
+48 609 027 259  
+48 607 839 196

Inwestycja realizowana przez:

**DOMAR**  
development



## Dom 26 Poddasze nieużytkowe

Pow. podłogi

28,50 m<sup>2</sup>

Materiał reklamowy ma charakter poglądowy i nie stanowi oferty w rozumieniu Kodeksu Cywilnego. Wszystkie wymiary podane są w świetle ścian otynkowanych, wymiary pomieszczeń w procesie budowlanym mogą ulec zmianie. Powierzchnie pomieszczeń liczone wg PN-ISO 9836:1997. Wyposażenie łazienek i kuchni jest przykładowe, meble i urządzenia służą celom poglądowym.