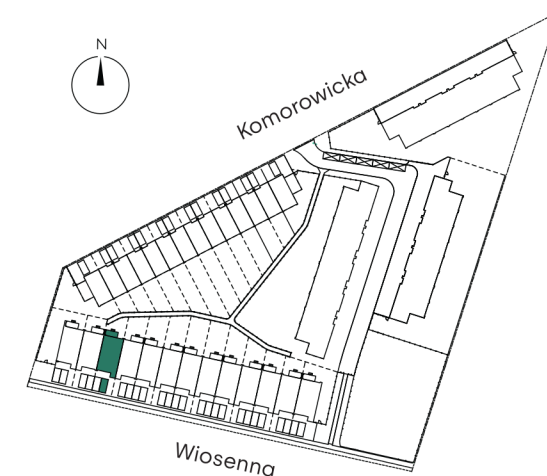
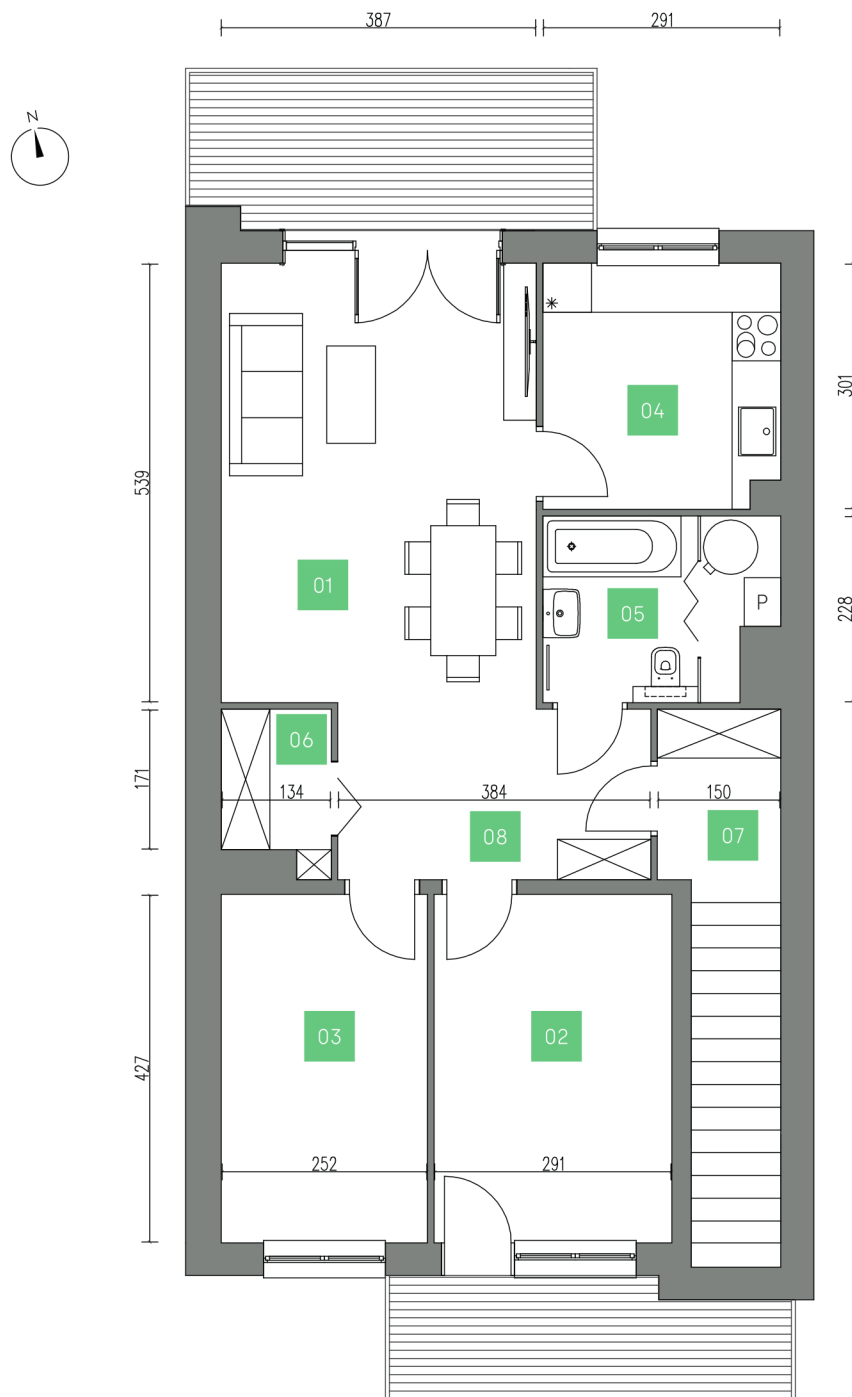


**Biuro sprzedaży**

Galeria Wnętrz Domar  
Braniborska 14, Wrocław  
Poziom 2  
+48 609 027 259  
+48 607 839 196

Inwestycja realizowana przez:



## Mieszkanie 35.1 Piętro

01	Pokój dzienny	29,02 m <sup>2</sup>
02	Garderoba	12,43 m <sup>2</sup>
03	Garderoba	10,76 m <sup>2</sup>
04	Kuchnia	8,62 m <sup>2</sup>
05	Łazienka	6,16 m <sup>2</sup>
06	Garderoba	2,43 m <sup>2</sup>
07	Przedsiónek	8,27 m <sup>2</sup>
08	Przedpokój	1,93 m <sup>2</sup>

79,62 m<sup>2</sup>

Powierzchnia balkonów 9,94 + 7,37 m<sup>2</sup>

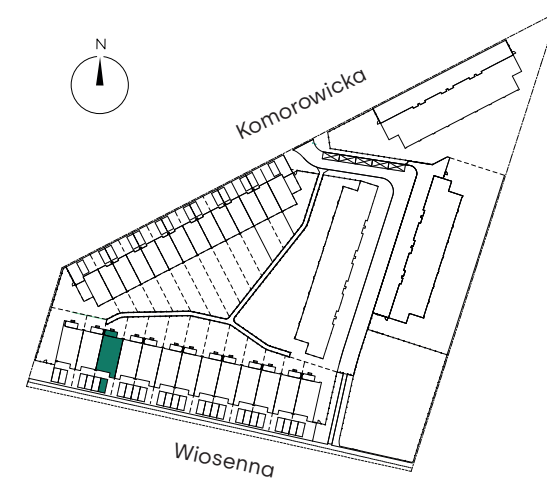
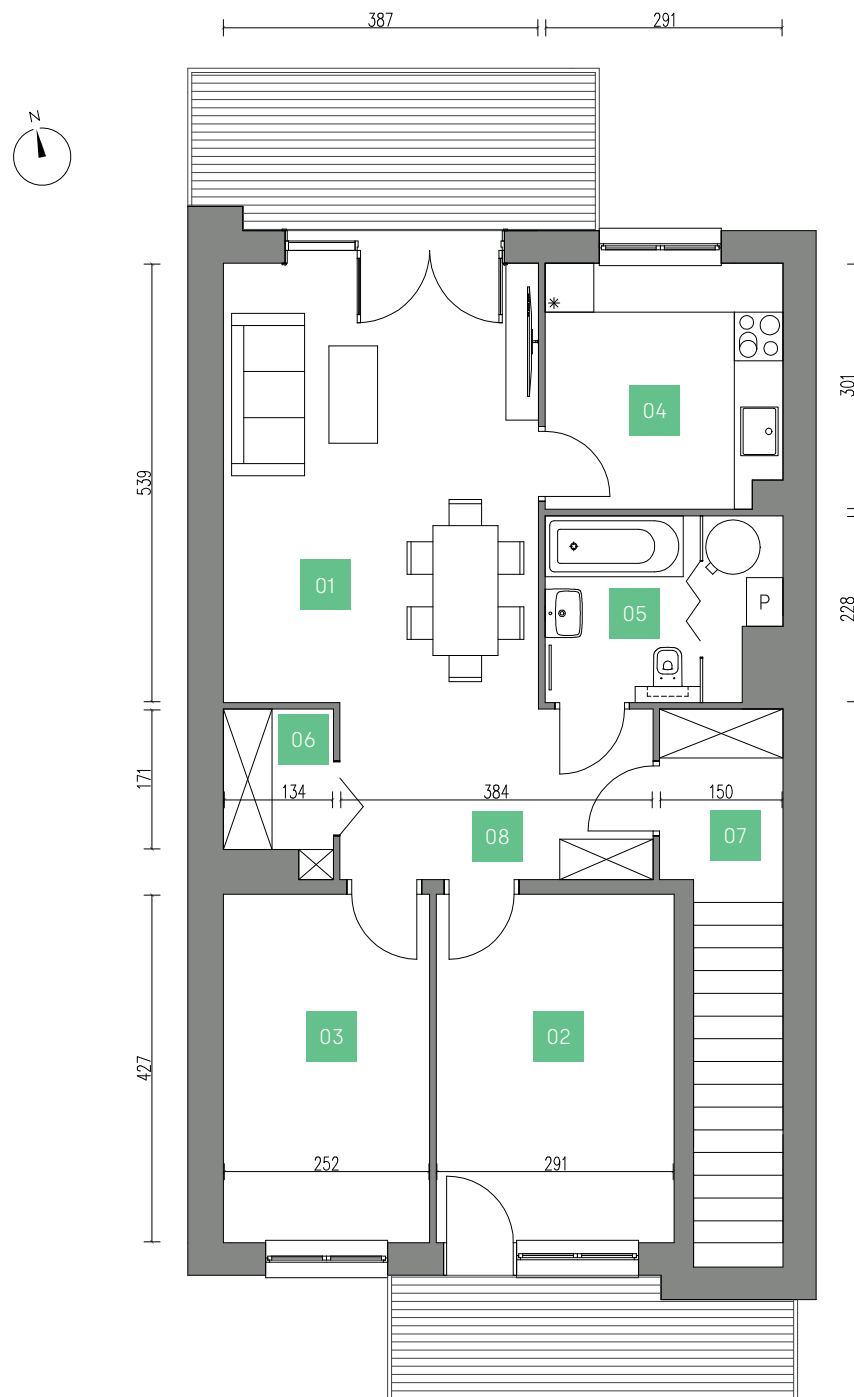
 Miejsce parkingowe

Materiał reklamowy ma charakter poglądowy i nie stanowi oferty w rozumieniu Kodeksu Cywilnego. Wszystkie wymiary podane są w świetle ścian otynkowanych, wymiary pomieszczeń w procesie budowlanym mogą ulec zmianie. Powierzchnie pomieszczeń liczone wg PN-ISO 9836:1997. Wyposażenie łazienek i kuchni jest przykładowe, meble i urządzenia służą celom poglądowym.

**Biuro sprzedaży**

Galeria Wnętrz Domar  
Braniborska 14, Wrocław  
Poziom 2  
+48 609 027 259  
+48 607 839 196

Inwestycja realizowana przez:



## Mieszkanie 35.1 Piętro

01	Pokój dzienny	29,02 m <sup>2</sup>
02	Garderoba	12,43 m <sup>2</sup>
03	Garderoba	10,76 m <sup>2</sup>
04	Kuchnia	8,62 m <sup>2</sup>
05	Łazienka	6,16 m <sup>2</sup>
06	Garderoba	2,43 m <sup>2</sup>
07	Przedsiónek	8,27 m <sup>2</sup>
08	Przedpokój	1,93 m <sup>2</sup>

**79,62 m<sup>2</sup>**

Powierzchnia balkonów 9,94 + 7,37 m<sup>2</sup>

 Miejsce parkingowe

Materiał reklamowy ma charakter poglądowy i nie stanowi oferty w rozumieniu Kodeksu Cywilnego. Wszystkie wymiary podane są w świetle ścian otynkowanych, wymiary pomieszczeń w procesie budowlanym mogą ulec zmianie. Powierzchnie pomieszczeń liczone wg PN-ISO 9836:1997. Wyposażenie łazienek i kuchni jest przykładowe, meble i urządzenia służą celom poglądowym.



# Zielone Komorowice

miejsce z dobrą energią

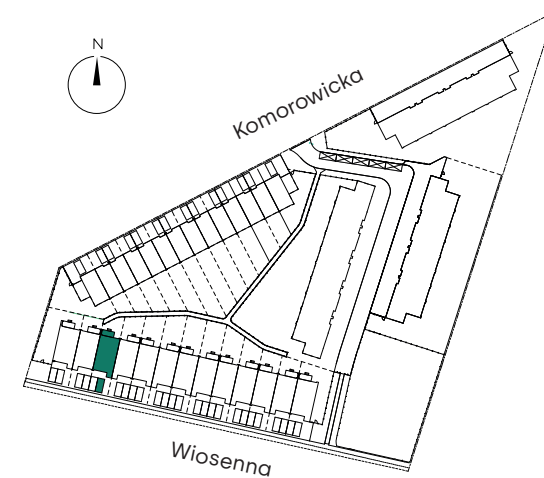
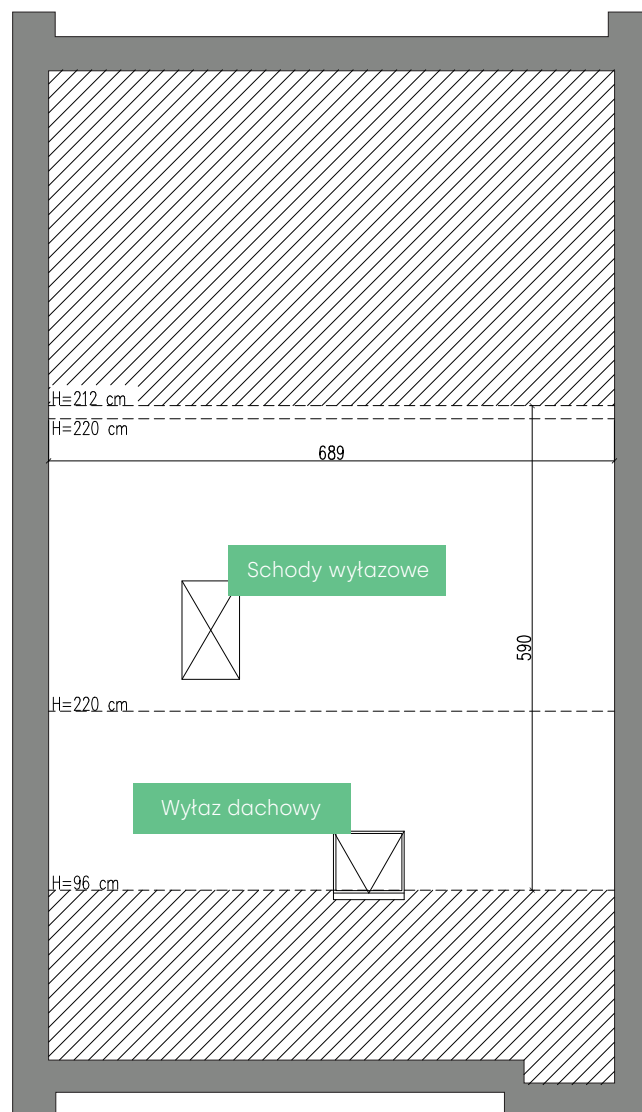
## Biuro sprzedaży

Galeria Wnętrz Domar  
Braniborska 14, Wrocław  
Poziom 2

+48 609 027 259  
+48 607 839 196

Inwestycja realizowana przez:

**DOMAR**  
development



## Mieszkanie 35.1 Poddasze nieużytkowe

Pow. podłogi

40,65 m<sup>2</sup>

Materiał reklamowy ma charakter poglądowy i nie stanowi oferty w rozumieniu Kodeksu Cywilnego. Wszystkie wymiary podane są w świetle ścian otynkowanych, wymiary pomieszczeń w procesie budowlanym mogą ulec zmianie. Powierzchnie pomieszczeń liczone wg PN-ISO 9836:1997. Wyposażenie łazienek i kuchni jest przykładowe, meble i urządzenia służą celom poglądowym.